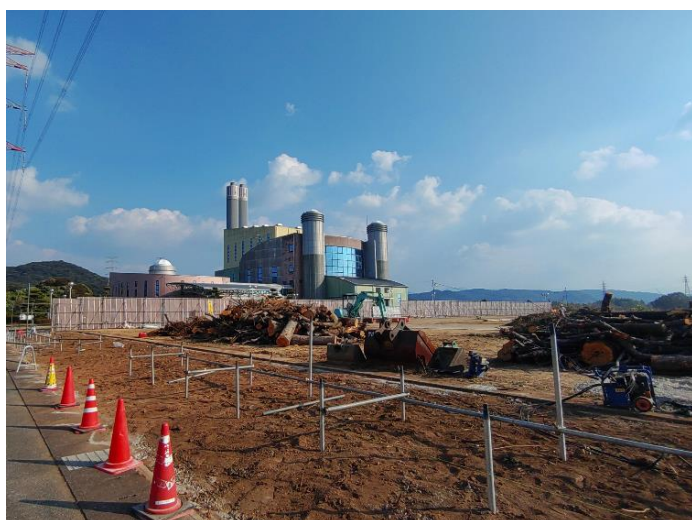


# 宇城広域連合エネルギー回収型廃棄物処理施設整備工事 工事の進捗状況

令和3年11月号 Vol.2



【東側から撮影】



【建設範囲の植栽の伐根】

既存の植栽（桜・ツツジ等）は工事範囲に入るため伐根されました。新しい施設では新たに関係市町（宇土市・宇城市・美里町）の花や木等、季節性を感じる植栽を計画しています。



【仮囲いの設置】

仮囲い（フラットパネル H=3.0m）を設置し、工事エリアを明確に区分することで一般来場者やごみの搬入者の安全を確保します。コーナーの部分は事故防止のためクリアパネルを設置しています。